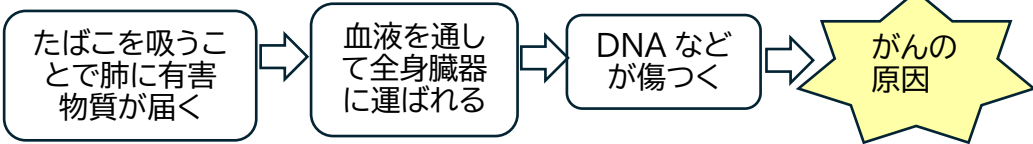
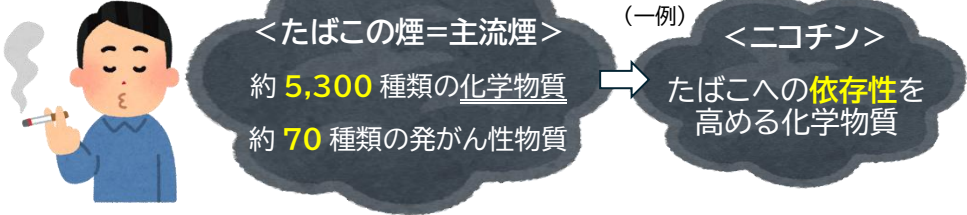


今月号のテーマはがんになる要因のひとつ「**たばこ**」です。  
たばこを吸わない人に比べて、たばこを吸う人では男性では4.5倍、女性では4.2倍肺がんになりやすいです。

出典：国立研究開発法人 国立がん研究センターがん対策研究所 予防関連プロジェクト

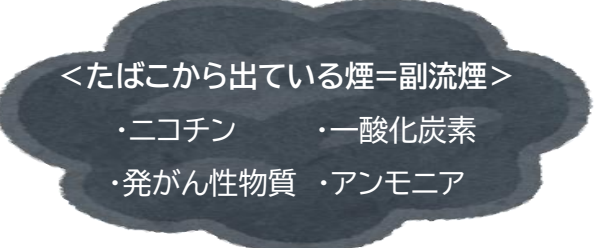
たばこが「がん」の原因となる理由

たばこを吸う人

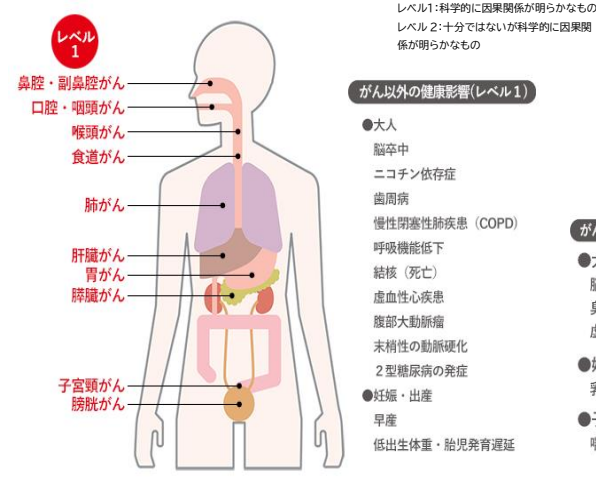


たばこを吸う人の周りにいる人

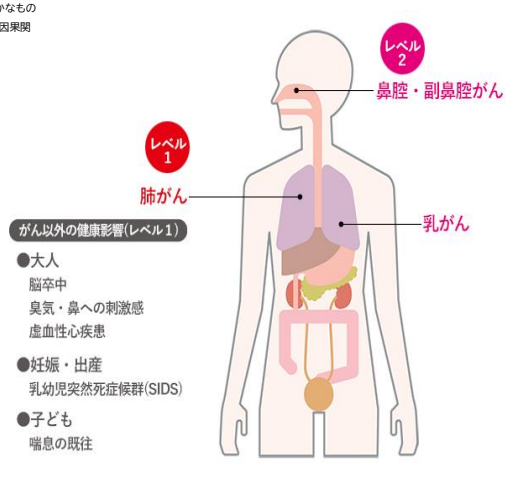
副流煙は主流煙よりも有害な物質を数倍多く含んでいます！！



喫煙している人がなりやすいがん

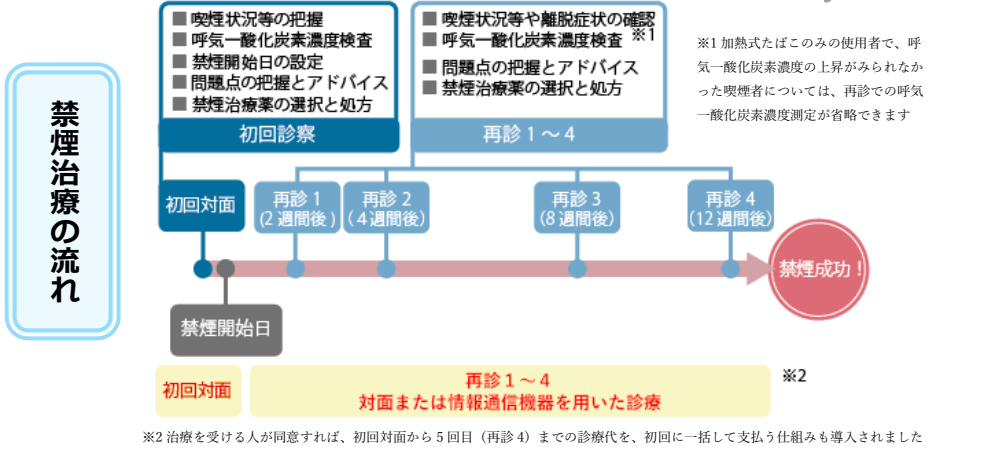


喫煙している人の周りの人がなりやすいがん



自分や周りの人のために禁煙を

禁煙治療では、治療終了時点で約75%が成功、治療終了9カ月後も約50%の人が禁煙継続できています。  
禁煙外来では自力の禁煙に比べてより楽により確実に禁煙ができます！  
まずはお近くの禁煙外来を探すことから始めてみませんか？



※1 加熱式たばこのみの使用者で、呼吸一酸化炭素濃度の上昇がみられなかった喫煙者については、再診での呼吸一酸化炭素濃度測定が省略できます

※2 治療を受ける人が同意すれば、初回対面から5回目(再診4)までの診療代を、初回に一括して支払う仕組みも導入されました